



报告编号 A2220085983102004C

第 1 页 共 7 页

报告抬头公司名称 江苏裕兴薄膜科技股份有限公司

地 址 中国江苏常州钟楼经济开发区童子河西路8-8号

以下测试之样品及样品信息由申请者提供并确认

样品名称 聚酯薄膜

样品型号 CY20L

样品颜色 蓝色透明

材料名称 聚酯树脂

样品接收日期 2022.03.09

样品检测日期 2022.03.09-2022.03.14

**检测要求** 根据客户要求, 对所提交样品中的铅(Pb), 镉(Cd), 汞(Hg), 六价铬(Cr(VI)), 多溴联苯(PBBs), 多溴二苯醚(PBDEs), 邻苯二甲酸酯(DBP, BBP, DEHP, DIBP), 氟(F), 氯(Cl), 溴(Br), 碘(I)进行测试。

**检测依据** 请参见下页。

**检测结果** 请参见下页。



赖牧辉

陈凯敏

陈凯敏

实验室经理

上海华测品标检测技术有限公司

审 核

徐忠娟

日 期

2022.03.14

No. R295829821

上海市闵行区万芳路1351号

# 检测报告

报告编号 A2220085983102004C

第 2 页 共 7 页

**检测依据**

测试项目	测试方法	测试仪器
铅(Pb)	IEC 62321-5:2013	ICP-OES
镉(Cd)	IEC 62321-5:2013	ICP-OES
汞(Hg)	IEC 62321-4:2013+AMD1:2017 CSV	ICP-OES
六价铬(Cr(VI))	IEC 62321-7-2:2017和/或IEC 62321-5:2013测试总铬含量	UV-Vis/ICP-OES
多溴联苯(PBBs)	IEC 62321-6:2015	GC-MS
多溴二苯醚(PBDEs)	IEC 62321-6:2015	GC-MS
邻苯二甲酸酯(DBP, BBP, DEHP, DIBP)	IEC 62321-8:2017	GC-MS
氟(F)	参考EN 14582:2016	IC
氯(Cl)	参考EN 14582:2016	IC
溴(Br)	参考EN 14582:2016	IC
碘(I)	参考EN 14582:2016	IC

# 检测报告

报告编号 A2220085983102004C

第 3 页 共 7 页

## 检测结果

测试项目	结果	方法检出限
铅 (Pb)	N. D.	2 mg/kg
镉 (Cd)	N. D.	2 mg/kg
汞 (Hg)	N. D.	2 mg/kg
六价铬 (Cr(VI))	N. D.	8 mg/kg

测试项目	结果	方法检出限
<b>多溴联苯 (PBBs)</b>		
一溴联苯	N. D.	5 mg/kg
二溴联苯	N. D.	5 mg/kg
三溴联苯	N. D.	5 mg/kg
四溴联苯	N. D.	5 mg/kg
五溴联苯	N. D.	5 mg/kg
六溴联苯	N. D.	5 mg/kg
七溴联苯	N. D.	5 mg/kg
八溴联苯	N. D.	5 mg/kg
九溴联苯	N. D.	5 mg/kg
十溴联苯	N. D.	5 mg/kg

测试项目	结果	方法检出限
<b>多溴二苯醚 (PBDEs)</b>		
一溴二苯醚	N. D.	5 mg/kg
二溴二苯醚	N. D.	5 mg/kg
三溴二苯醚	N. D.	5 mg/kg
四溴二苯醚	N. D.	5 mg/kg
五溴二苯醚	N. D.	5 mg/kg
六溴二苯醚	N. D.	5 mg/kg
七溴二苯醚	N. D.	5 mg/kg
八溴二苯醚	N. D.	5 mg/kg
九溴二苯醚	N. D.	5 mg/kg
十溴二苯醚	N. D.	5 mg/kg

# 检测报告

报告编号 A2220085983102004C

第 4 页 共 7 页

**检测结果**

测试项目	结果	方法检出限
<b>邻苯二甲酸酯 (DBP, BBP, DEHP, DIBP)</b>		
邻苯二甲酸二丁酯 (DBP) CAS#: 84-74-2	N. D.	50 mg/kg
邻苯二甲酸丁基苄基酯 (BBP) CAS#: 85-68-7	N. D.	50 mg/kg
邻苯二甲酸二(2-乙基)己酯 (DEHP) CAS#: 117-81-7	N. D.	50 mg/kg
邻苯二甲酸二异丁酯 (DIBP) CAS#: 84-69-5	N. D.	50 mg/kg

测试项目	结果	方法检出限
氟 (F)	N. D.	10 mg/kg
氯 (Cl)	N. D.	10 mg/kg
溴 (Br)	N. D.	10 mg/kg
碘 (I)	N. D.	10 mg/kg

**样品/部位描述**      蓝色塑料膜

**备注:** 对于检测铅, 镉, 汞之样品已消解完全。

-N.D. = 未检出 (小于方法检出限)

-mg/kg = ppm = 百万分之一

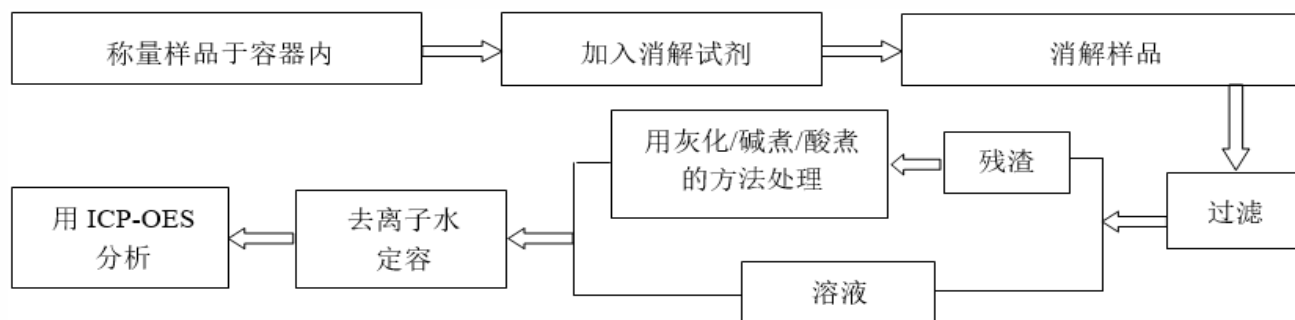
## 检测报告

报告编号 A2220085983102004C

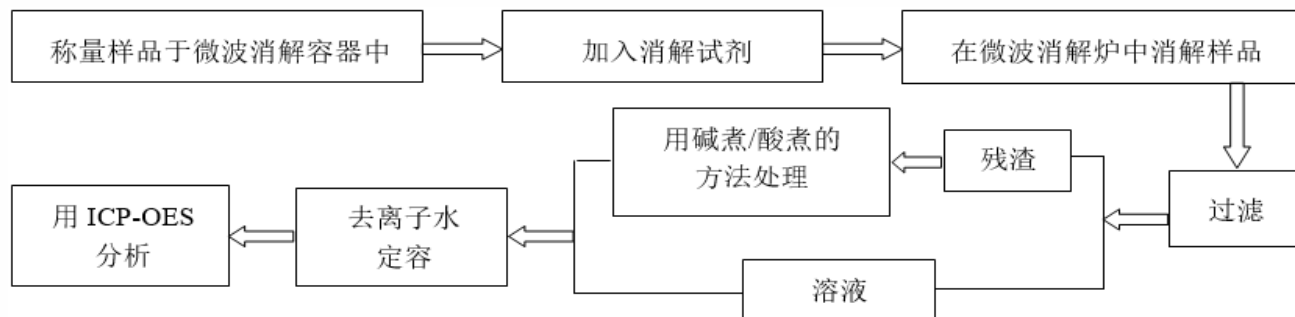
第 5 页 共 7 页

### 检测流程

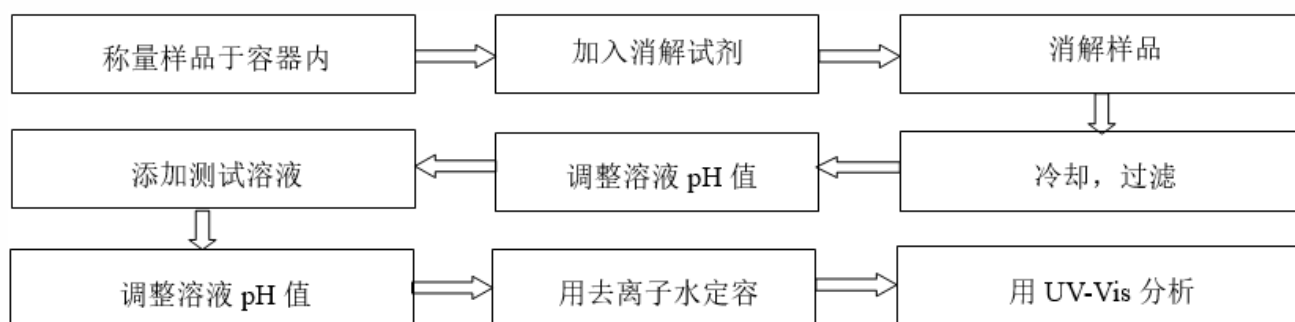
#### 1. 铅(Pb), 镉(Cd), 铬(Cr)



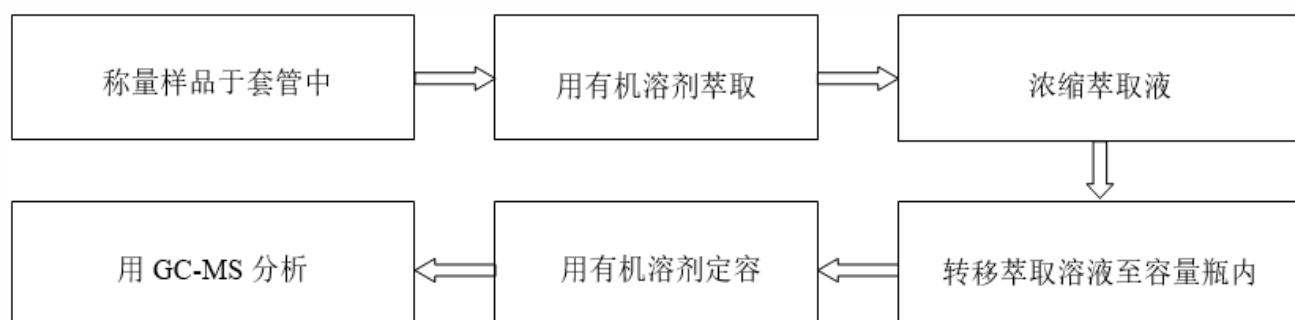
#### 2. 汞(Hg)



#### 3. 六价铬(Cr(VI))



#### 4. 多溴联苯(PBBs), 多溴二苯醚(PBDEs)

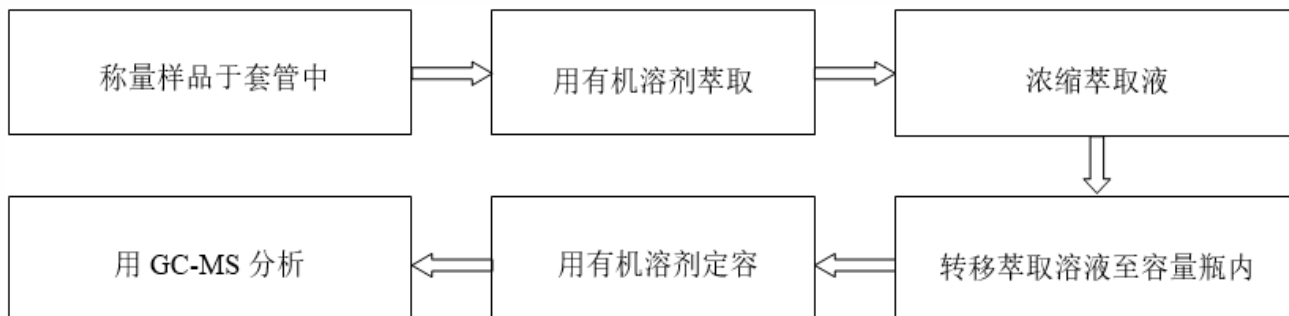


# 检测报告

报告编号 A2220085983102004C

第 6 页 共 7 页

## 5. 邻苯二甲酸酯(DBP, BBP, DEHP, DIBP)



## 6. 氟(F), 氯(Cl), 溴(Br), 碘(I)

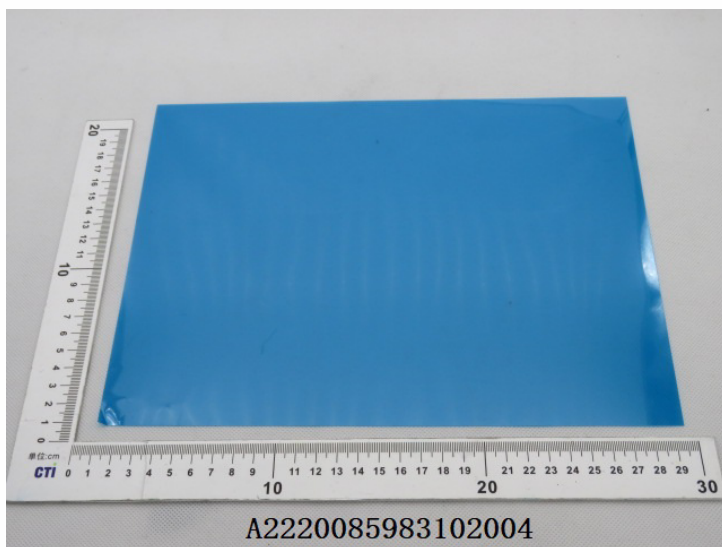


# 检测报告

报告编号 A2220085983102004C

第 7 页 共 7 页

## 样品图片



### 声明:

1. 检测报告无批准人签字、“专用章”及报告骑缝章无效;
2. 报告抬头公司名称及地址、样品及样品信息由申请者提供, 申请者应对其真实性负责, CTI未核实其真实性;
3. 本报告检测结果仅对受测样品负责;
4. 未经CTI书面同意, 不得部分复制本报告。

\*\*\* 报告结束 \*\*\*

## 附录

### 客户参考信息

CY20L-N\CY20L-J

### 声明:

1. 附录内容由申请者提供，申请者应对其真实性负责，CTI未核实其真实性。
2. 附录内容为A2220085983102004C报告的补充。